

ANIMAL MAP

リニューアルに伴う説明会

行政と住民が「同じ地図」を見ることから始める
地域一丸となったサル群れ管理のご提案

株式会社サーキットデザイン
営業部 動物トラッキンググループ

目次

- リニューアル概要
- 追加機能について
- 管理者の皆様へのお願い（重要）

- **リニューアル概要**
- 追加機能について
- 管理者の皆様へのお願い（重要）

2

リニューアルの目的

CIRCUIT DESIGN, INC.

獣害対策の総合プラットフォームへ

- **情報の集約**
サルの行動に加え、被害・捕獲
・対策資材（ワナ・電気柵）を地図で一元管理
- **迅速な共有**
特定エリアへのサルの侵入をメールで自動通知
- **一丸で対策**
関係者全員でデータ共有し、地域全体の被害ゼロを目指す

**ANIMALMAPは、地域一丸の獣害対策で
「被害削減」と「現場の負担軽減」を実現します。**

3

ANIMALMAPは、
2026年2月3日（火） にリニューアルします。

リニューアル作業につき
2026年2月2日（月）は
終日ご利用いただけません。

本リニューアルに伴う、
既存利用料の変更はございません。

4

2026年2月3日（火）以降
リニューアル版にのみつながります。

- ・ **ログイン情報はそのまま**
ログインURLや既存アカウントのID・パスワードに変更はなく、即日利用可能です。
- ・ **使い勝手向上**
アカウントの追加と各アカウントで使える機能が拡張されます。
- ・ **関係者への周知**
混乱を防ぐため、必要に応じて地域住民への周知をお願いします。

5

- リニューアル概要
- **追加機能について**
- 管理者の皆様へのお願い（重要）

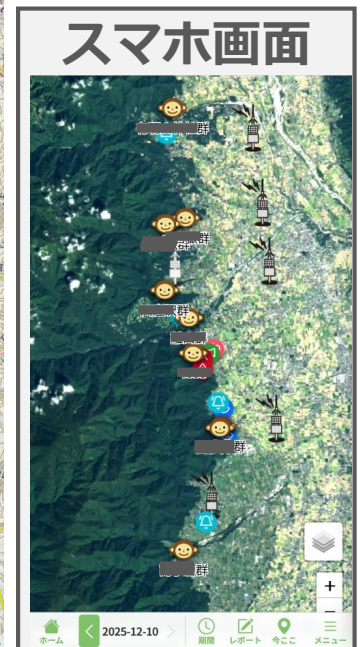
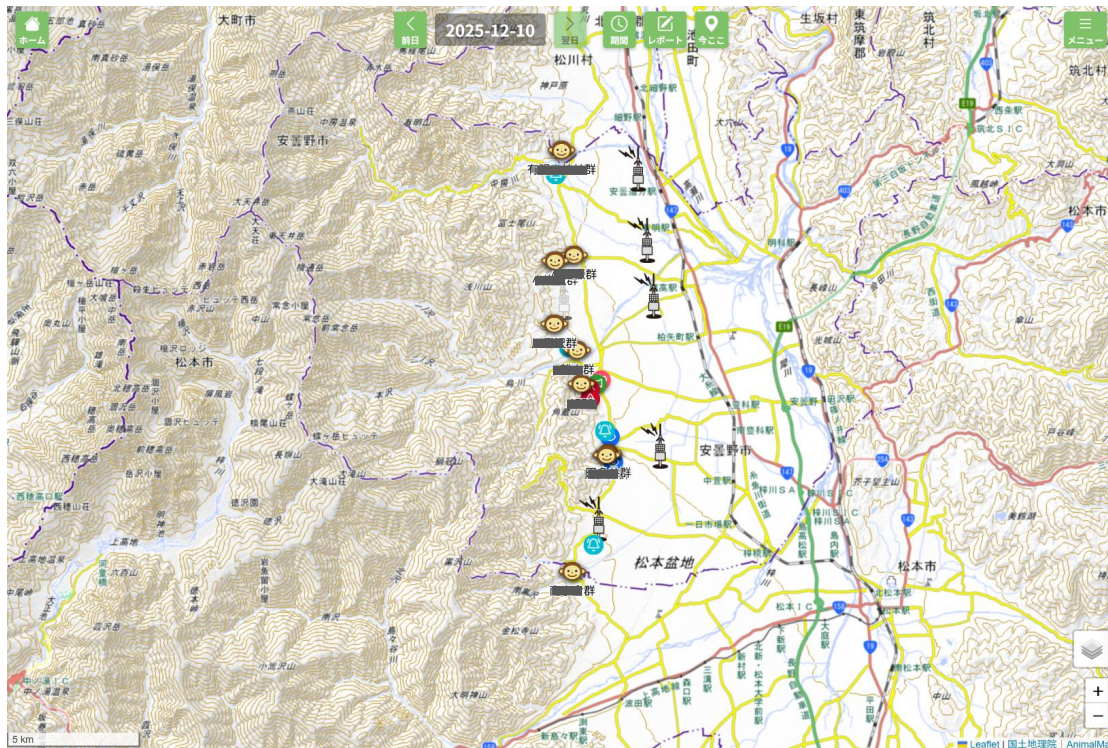
6

大きく変わった機能

- 目撃や被害情報に入力・共有
- 行動分析機能の向上
- 動物の接近をメールで知らせる機能の追加
- 電気柵の電圧のモニタリング
- アカウントが3種類に

7

画面の見方（メニュー）




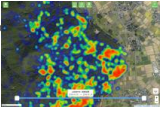
8

画面の見方（メニュー）



9



項目	内容
詳細	<p>首輪の情報（個体名、首輪の装着脱着日、電池切れ予想等）を確認できます。</p> <p>詳細情報 ID [] 編集</p> <p>最新の位置取得：2025-12-10 14:29:08</p> <p>チャンネル：4</p> <p>個体名：[]</p> <p>首輪装着日：-</p> <p>電池切れ予想：-</p> <p>首輪脱落日：-</p> <p>群れ名：[]</p> <p>加害レベル：Lv3:季節的な広範囲の農作物被害</p> <p>頭数：40頭以上</p> <p>地区名：[]</p> <p>登録は、管理者アカウントのみ実施できます。</p>
軌跡	<p>直近100ポイントの軌跡を確認できます。</p> 
分布	<p>取得した全データのヒートマップを確認できます。</p> 
位置共有	自動的にGoogleマップで位置情報を開きます。
今日	<p>当日のみの軌跡を確認できます。 (当日の動きのみを確認できます。)</p>

10

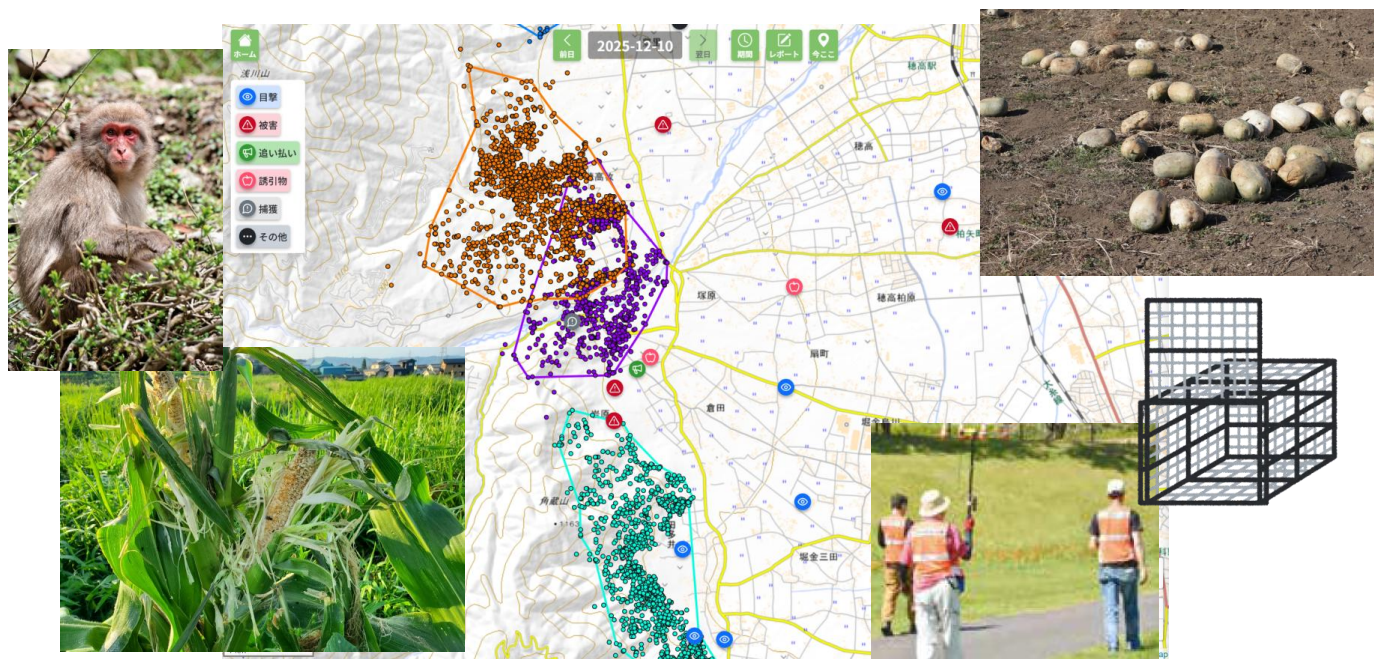
画面の見方（アイコン）



11

目撃や被害情報を投稿・共有できる CIRCUIT DESIGN, INC.

目撃、被害、対策状況を
みんなで報告・共有する



12

レポート機能を活用する

CIRCUIT DESIGN, INC.

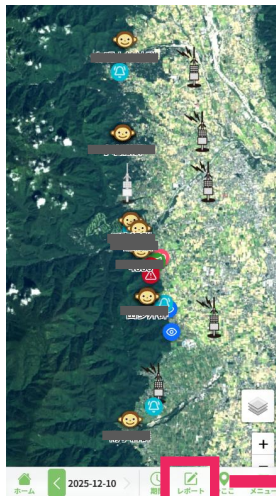
アカウントごとの入力・設定できる項目

	目撃	被害	追いつい	捕獲	誘引物	その他	わな	通知 エリア	電気柵 センサー
レポート	○	○							
レポート	○	○	○	○	○	○	○	○	
管理	○	○	○	○	○	○	○	○	○

※地図上にあるレポートは、入力した当日のデータのみです。
前日以降に入力したデータは、「期間」から指定して表示できます。
わな、通知エリア、電気柵センサーは、表示/非表示の切り替えが可能

地域で情報を共有して、
地域一帯となった被害対策の基盤を作ります。

13



Step1



Step2~4

報告

発生位置を確認してください

報告の種類を選択してください

目撃

日時 (クリックすると変更できます)

2025年12月10日 15:28

地区名

地区名を入力

獣種

選択してください

目撃数

選択してください

反応

選択してください

メモ

詳細なメモ...

位置をGoogle mapで共有

登録

キャンセル

Step1 スマホ画面一番下の「レポート」を押す



Step2 位置情報を入力 (右図→)



地図か航空写真を
選択できます。

現在地 現在地に指定できます。

Step3 その他情報を入力

日付はさかのぼって入力可能
選択肢は選ばないと登録不可

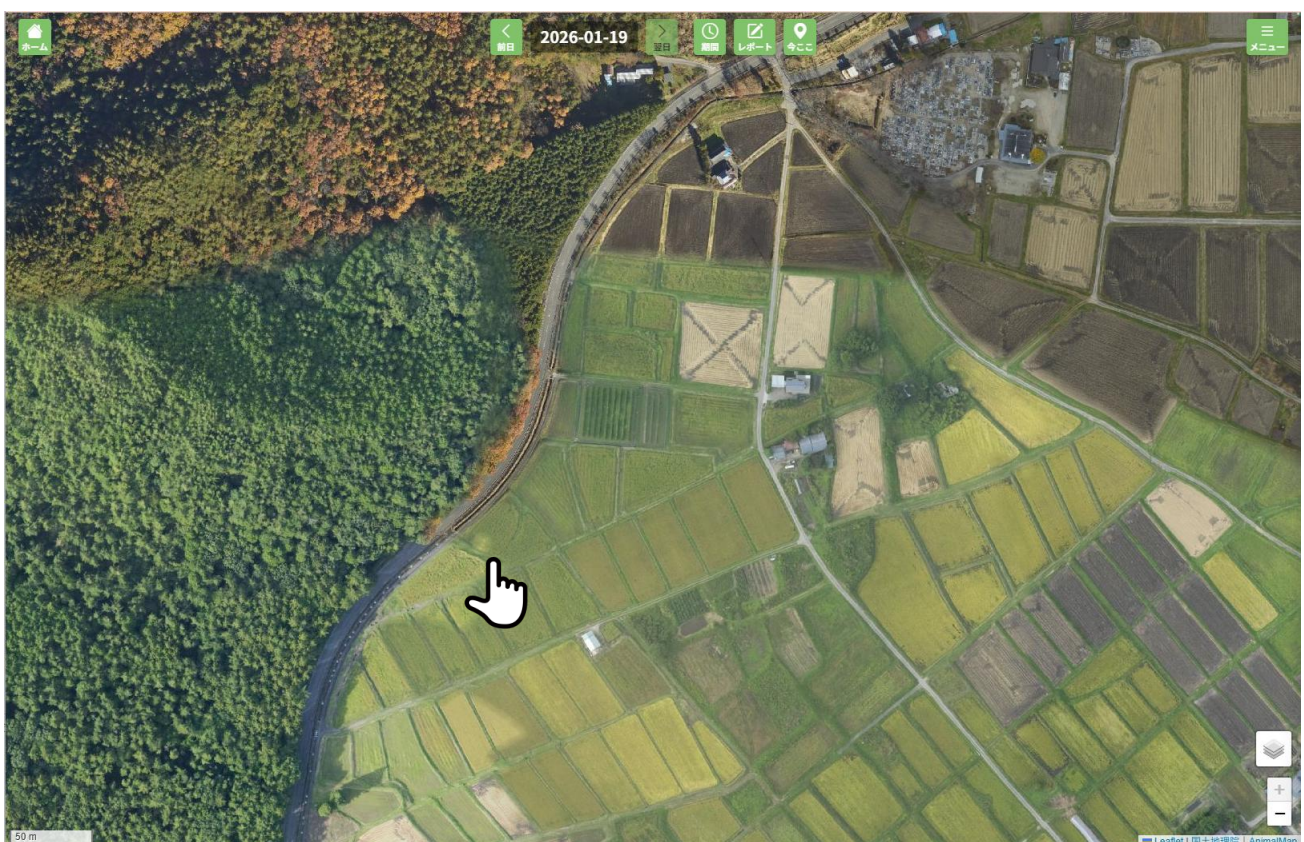
登録

Step4 登録

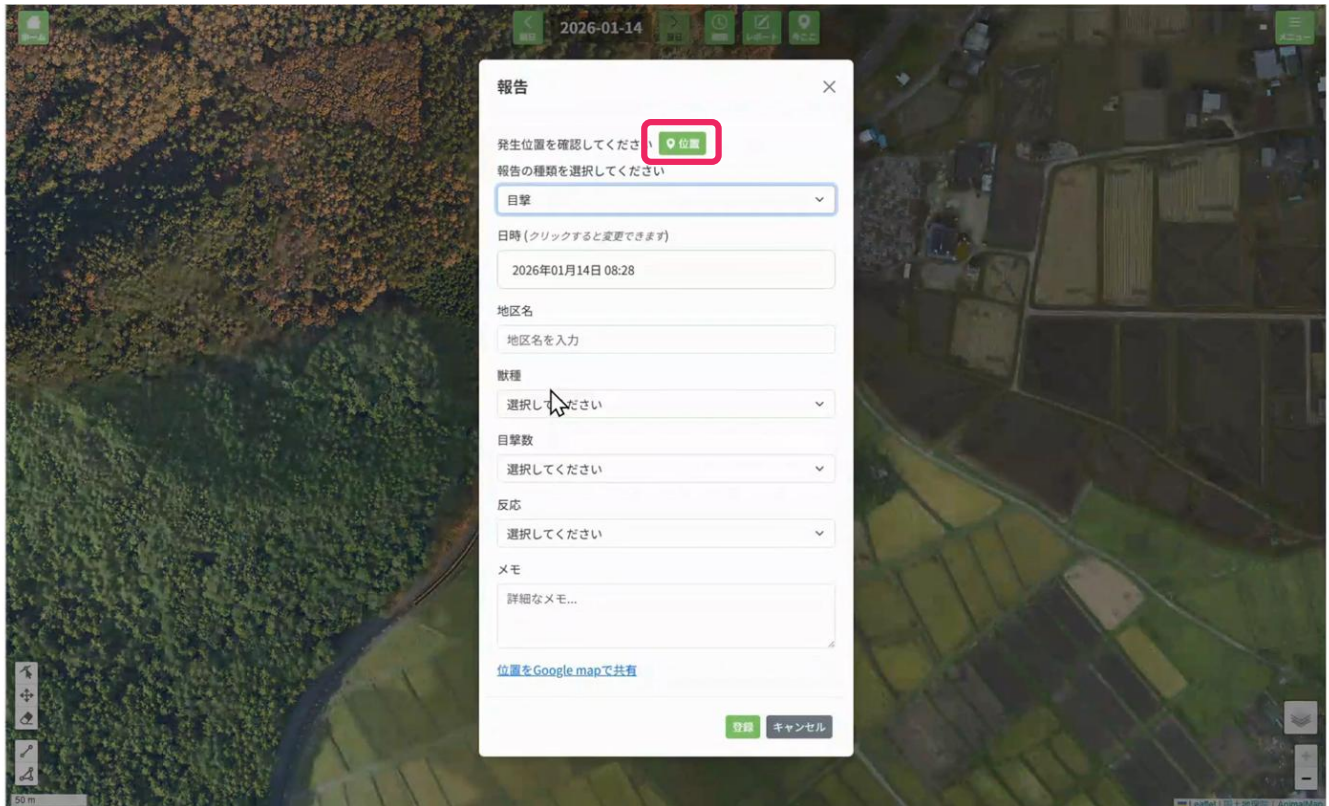


位置情報の入力画面

レポート入力

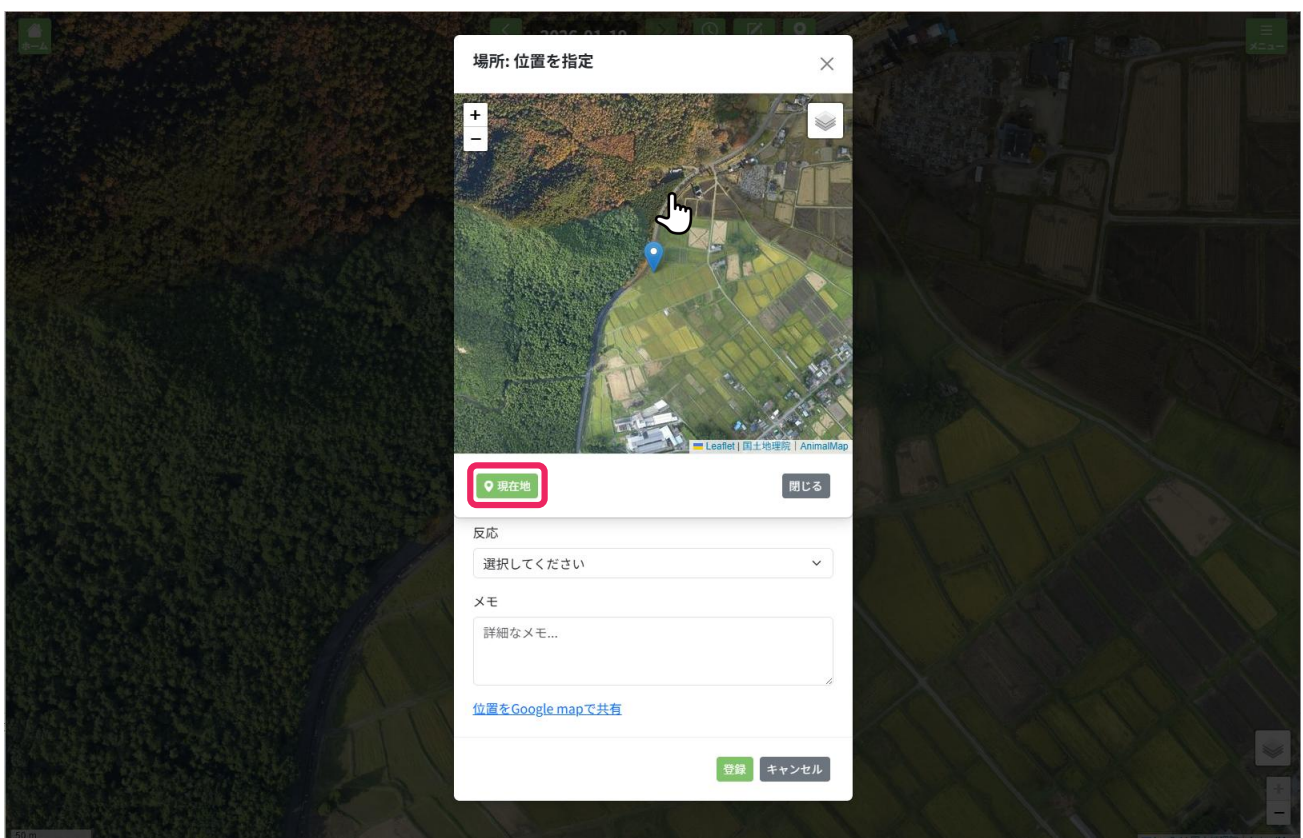


レポート入力



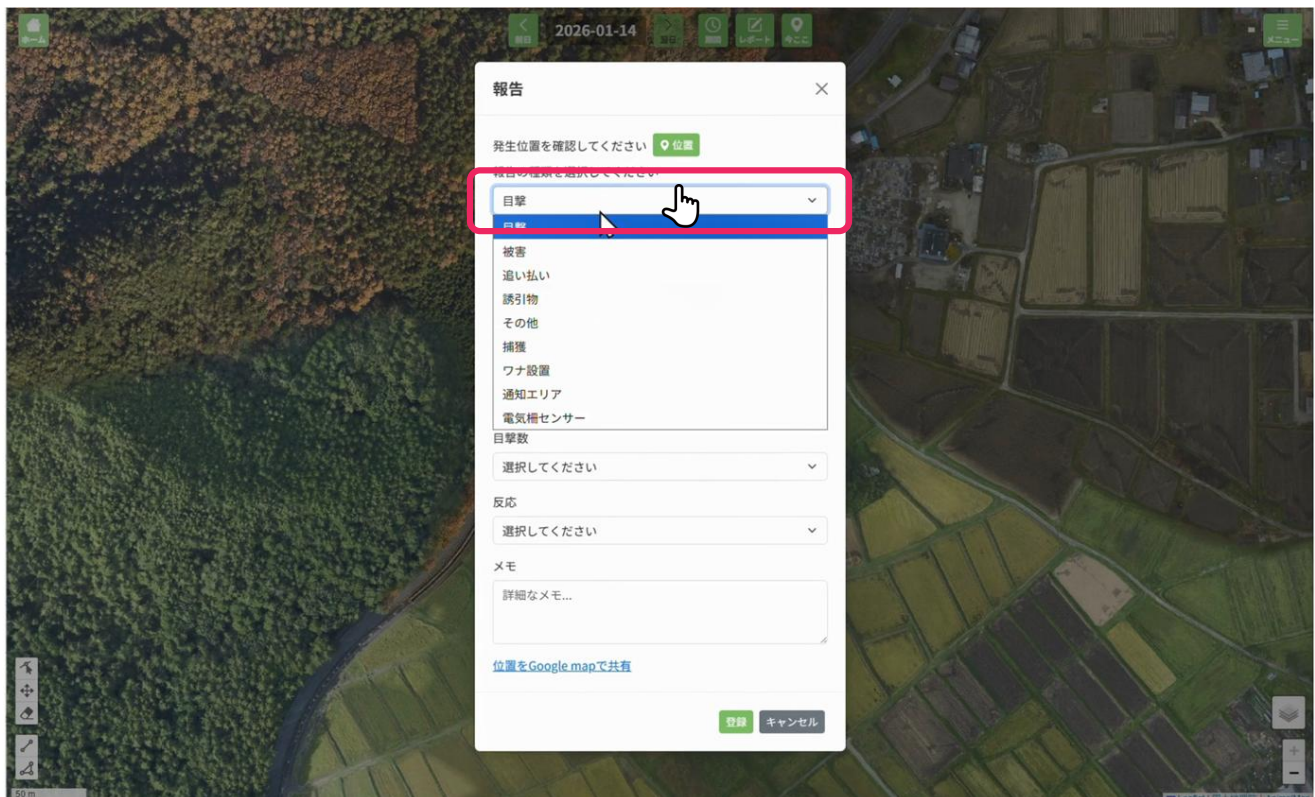
16

レポート入力



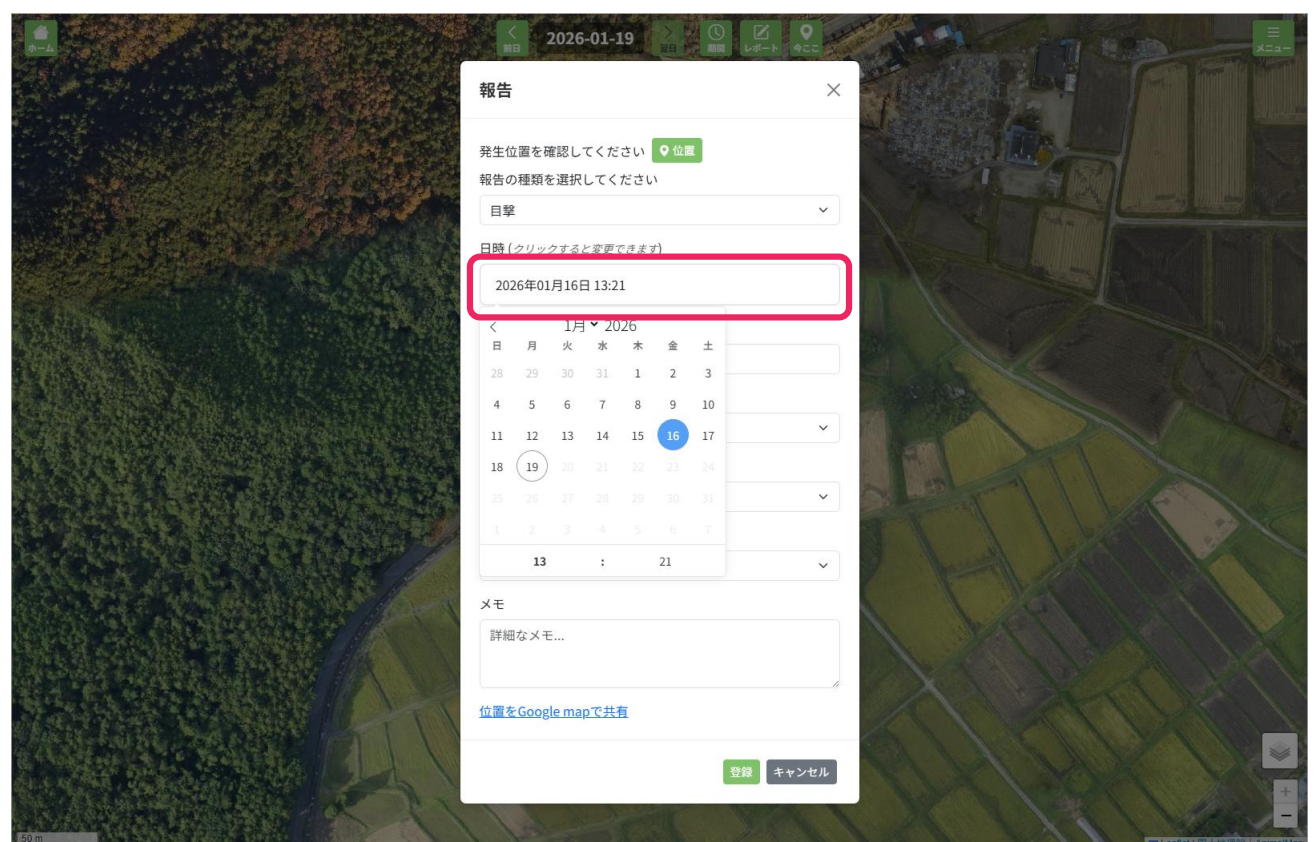
17

レポート入力

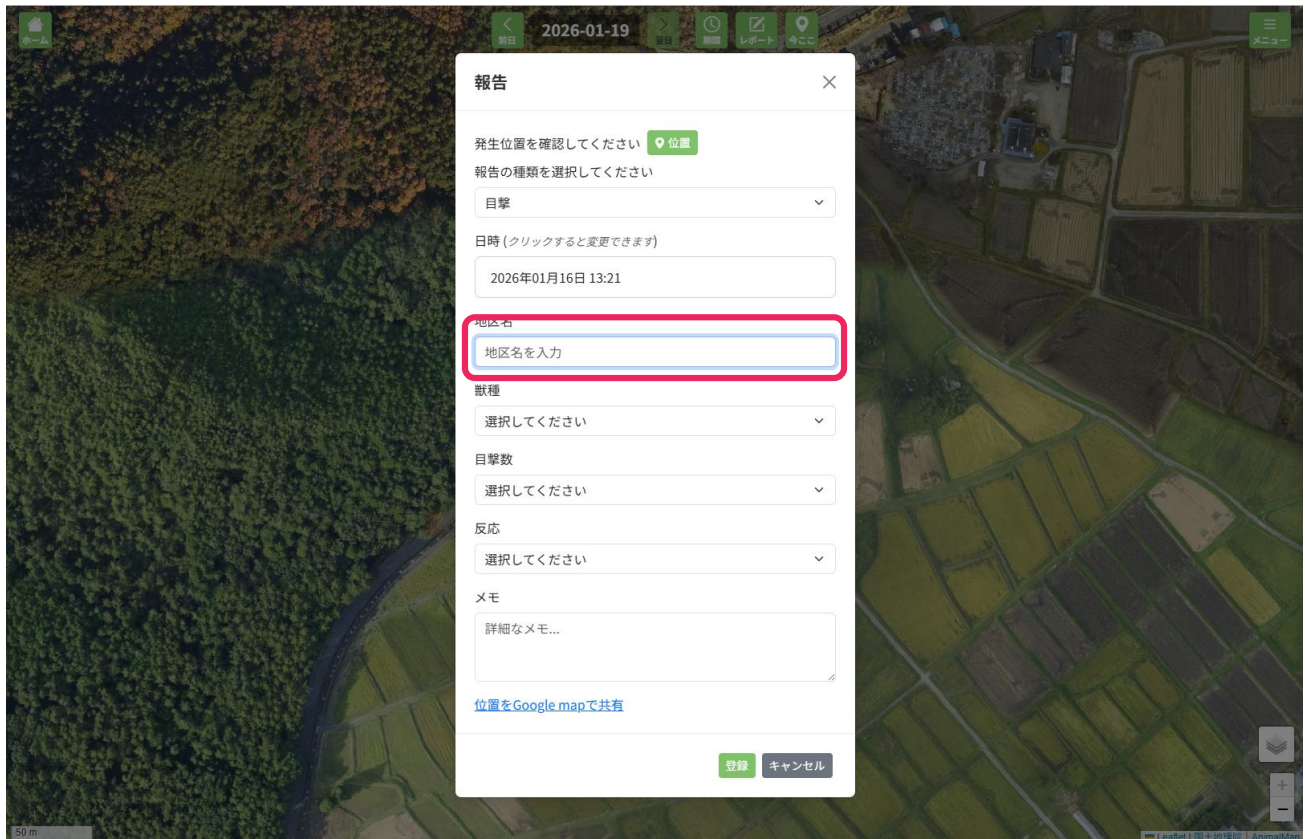


18

レポート入力



19



ホーム 2026-01-19 前日 翌日 時刻 レポート 今ここ メニュー

報告

発生位置を確認してください [位置](#)

報告の種類を選択してください

目撃

日時 (クリックすると変更できます)

2026年01月16日 13:21

地区名

地区名を入力

獣種

選択してください

目撃数

選択してください

反応

選択してください

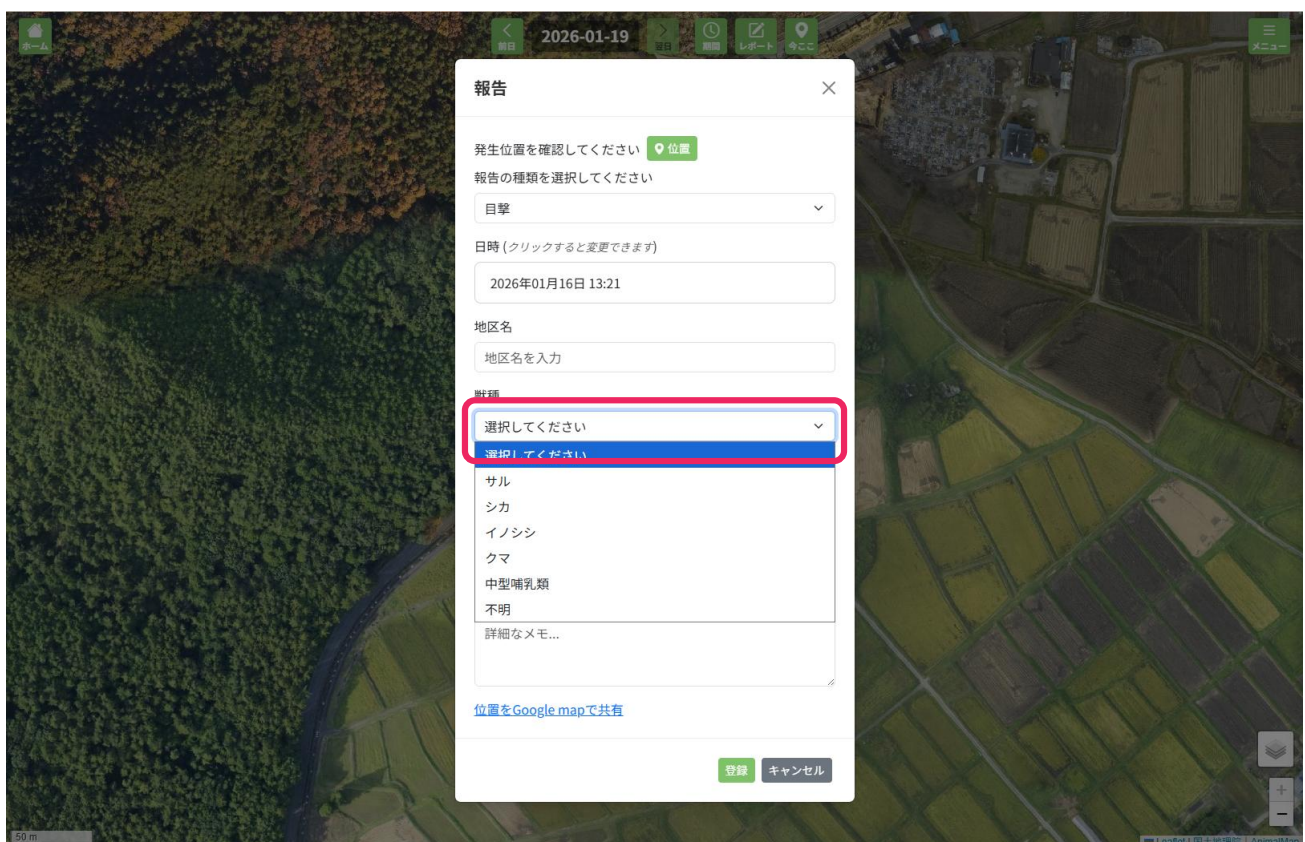
メモ

詳細なメモ...

[位置をGoogle mapで共有](#)

登録 キャンセル

20



ホーム 2026-01-19 前日 翌日 時刻 レポート 今ここ メニュー

報告

発生位置を確認してください [位置](#)

報告の種類を選択してください

目撃

日時 (クリックすると変更できます)

2026年01月16日 13:21

地区名

地区名を入力

獣種

選択してください

選択してください

サル

シカ

イノシシ

クマ

中型哺乳類

不明

詳細なメモ...

[位置をGoogle mapで共有](#)

登録 キャンセル

21

レポート入力

報告

発生位置を確認してください [位置](#)

報告の種類を選択してください

目撃

日時 (クリックすると変更できます)

2026年01月16日 13:21

地区名

地区名を入力

獣種

選択してください

目撃数

選択してください

1頭

2〜10頭

10頭以上

40頭以上

100頭以上

不明

[位置をGoogle mapで共有](#)

登録 キャンセル

22

レポート入力

報告

発生位置を確認してください [位置](#)

報告の種類を選択してください

目撃

日時 (クリックすると変更できます)

2026年01月16日 13:21

地区名

地区名を入力

獣種

選択してください

目撃数

選択してください

1頭

2〜10頭

10頭以上

40頭以上

100頭以上

不明

[位置をGoogle mapで共有](#)

登録 キャンセル

23



24

レポート活用

CIRCUIT DESIGN, INC.

住民からの目撃・被害情報を収集

サル群れの情報収集、捕獲場所検討



25

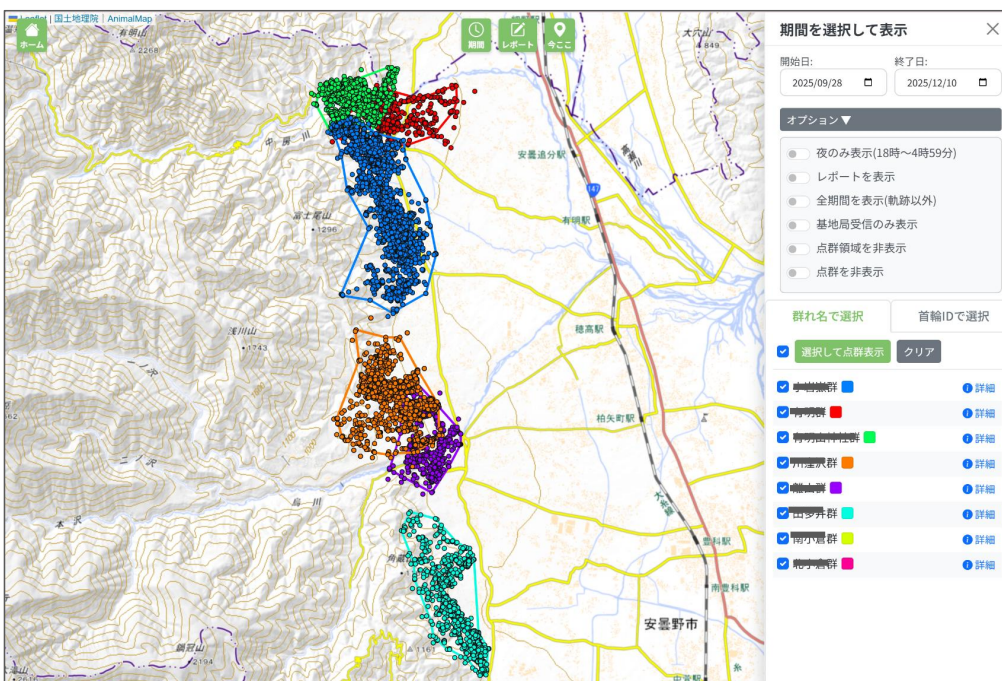
見回り時に

群れの位置を確認し、遭遇を避ける



26

行動分析機能が向上



市内の全群れを色分けして表示

特定の同じ期間で、複数の群れがどこに分布しているかが一目で分かる

27



分析の手順

1.期間を指定する：

見たいデータの期間を選ぶ

2.分析単位を選ぶ：

- **群れ名**：複数の個体をまとめて分析（1年間の動きに最適）
- **ID**：首輪ごとの詳細な動きを分析

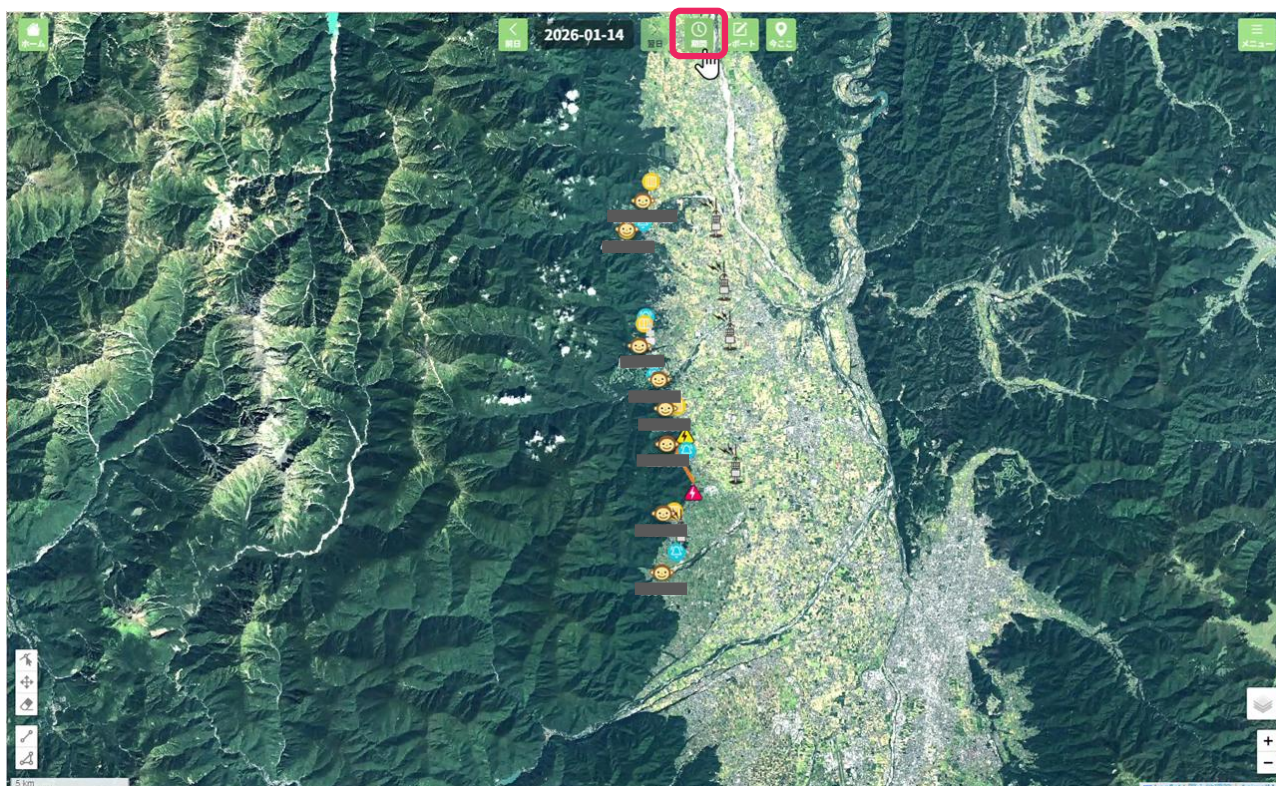
3.分析開始：

オプションを選択し実行

新機能：群れ単位の分析がさらに便利に

- **首輪の付け替えに対応**：
年度途中で首輪を変えても、群れの動きを1年間分まとめて表示
- **より実践的な分析へ**：
個体単位ではなく「群れ全体の分布」を把握可能

28



29

行動分析機能が向上

CIRCUIT DESIGN, INC.



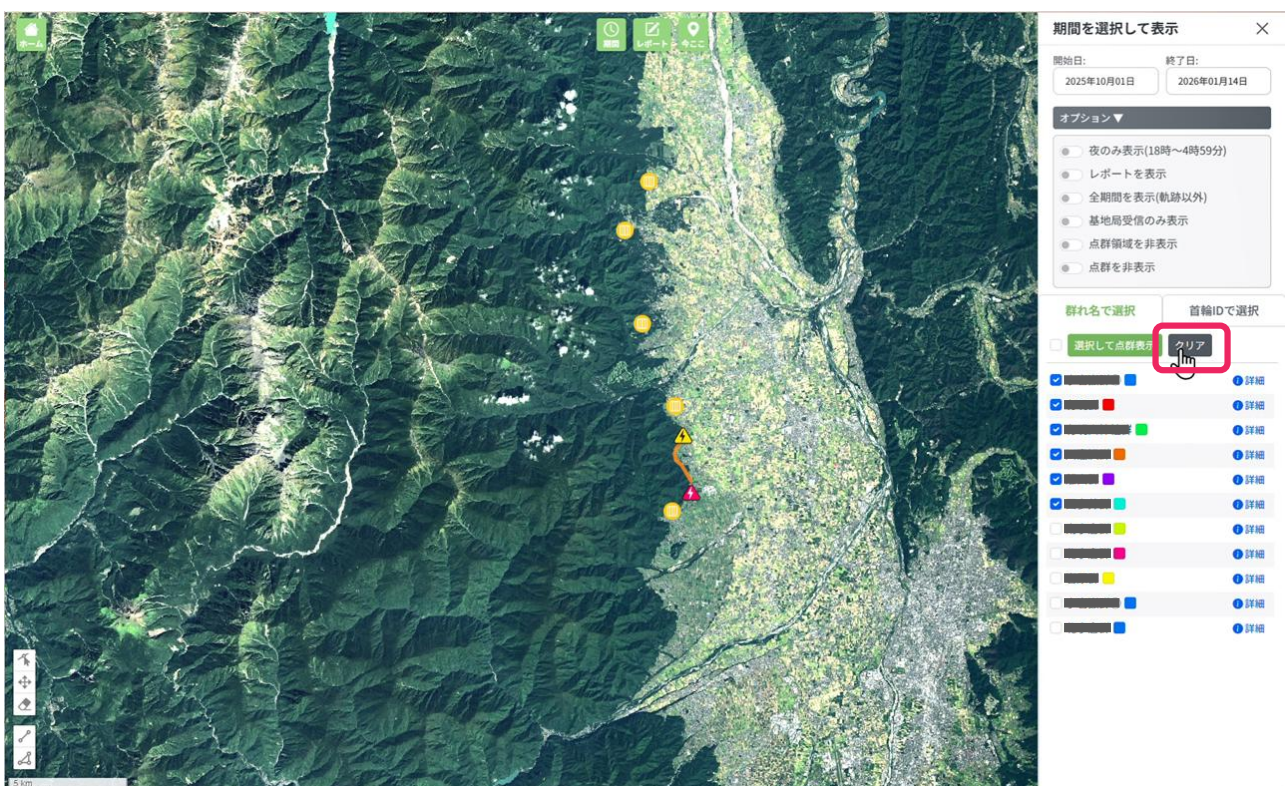
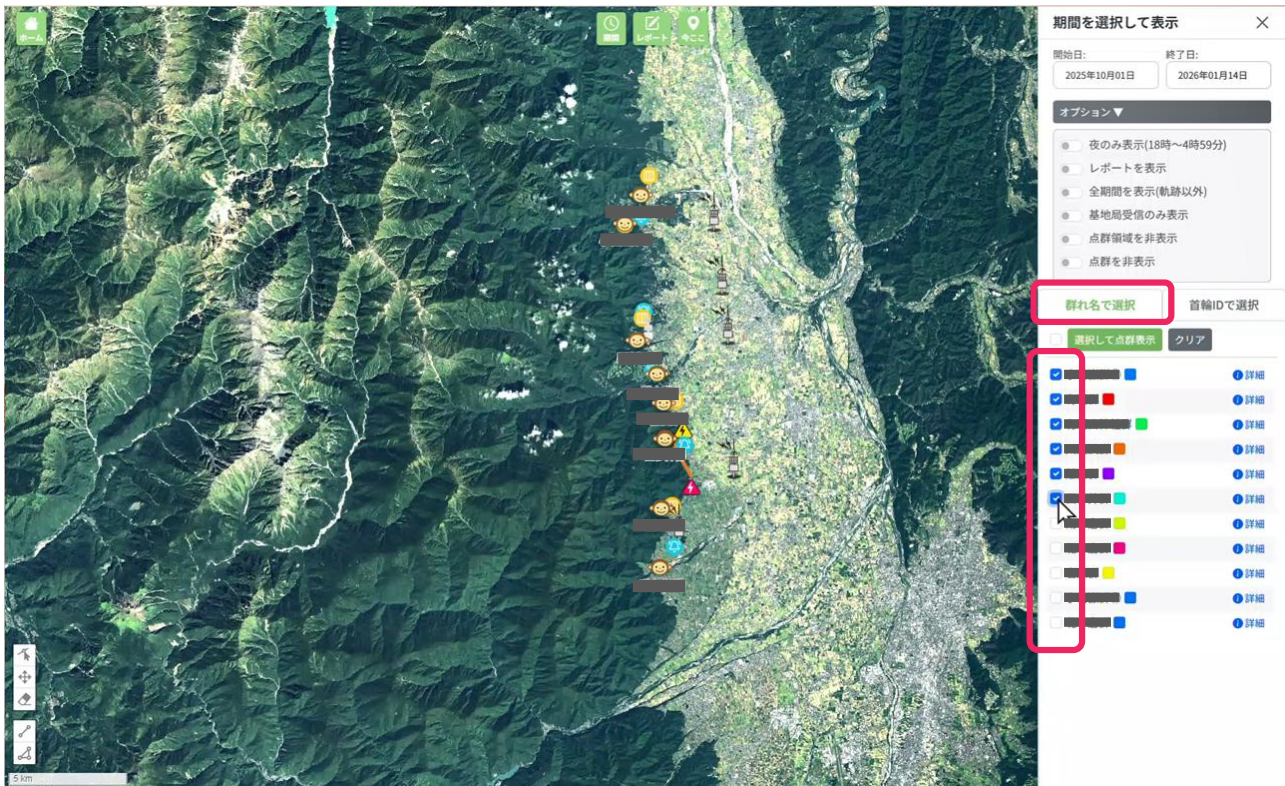
30

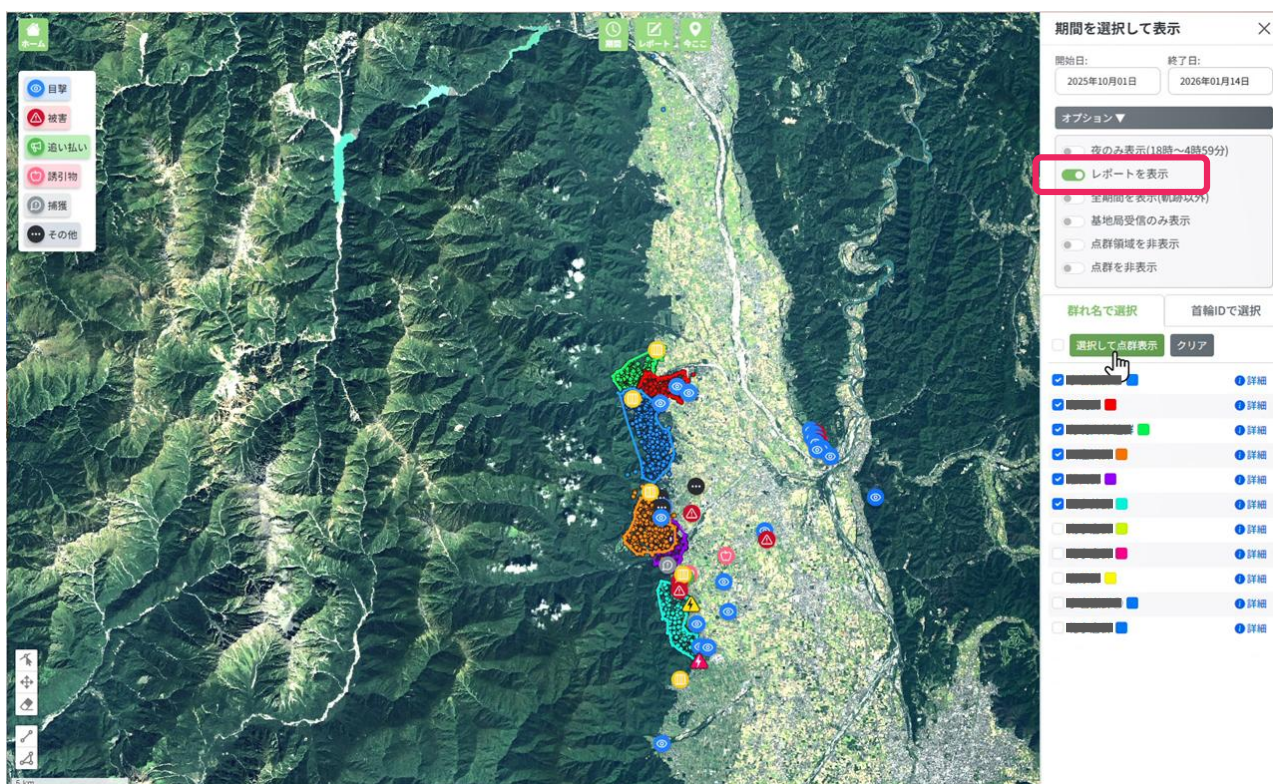
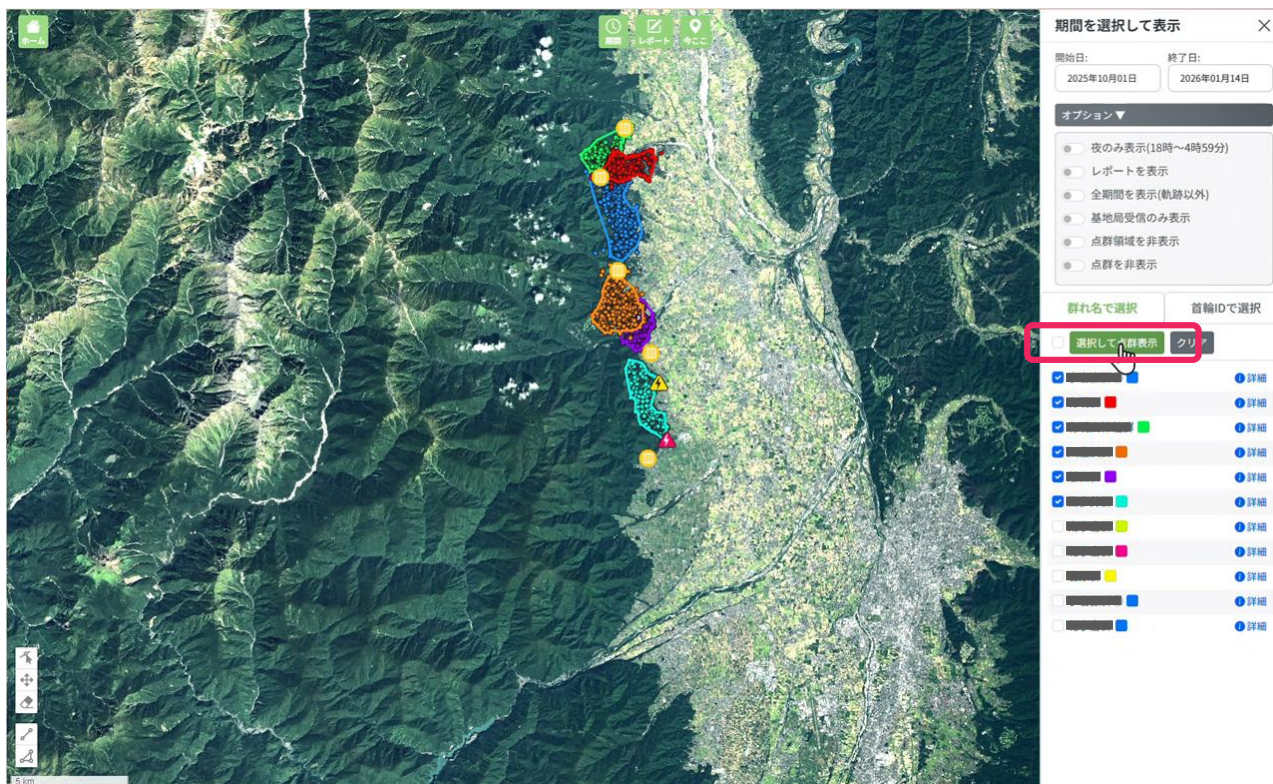
行動分析機能が向上

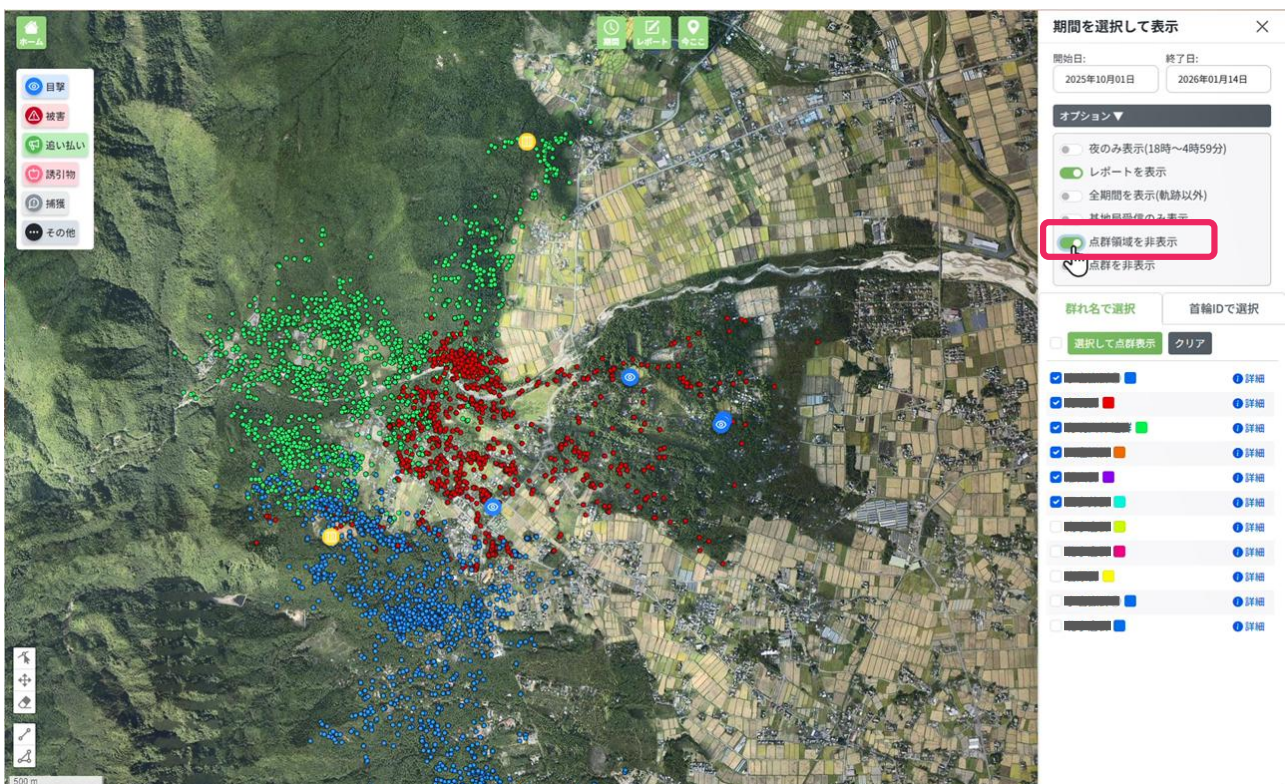
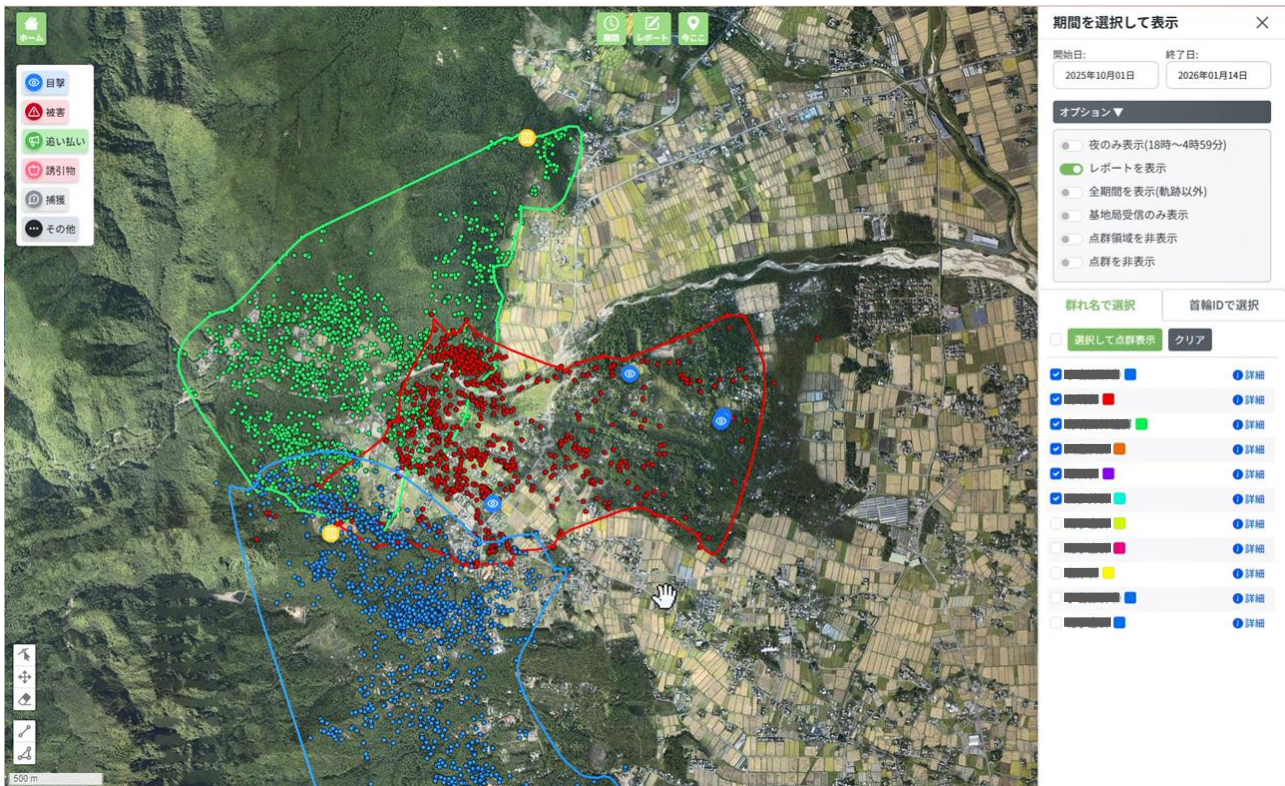
CIRCUIT DESIGN, INC.

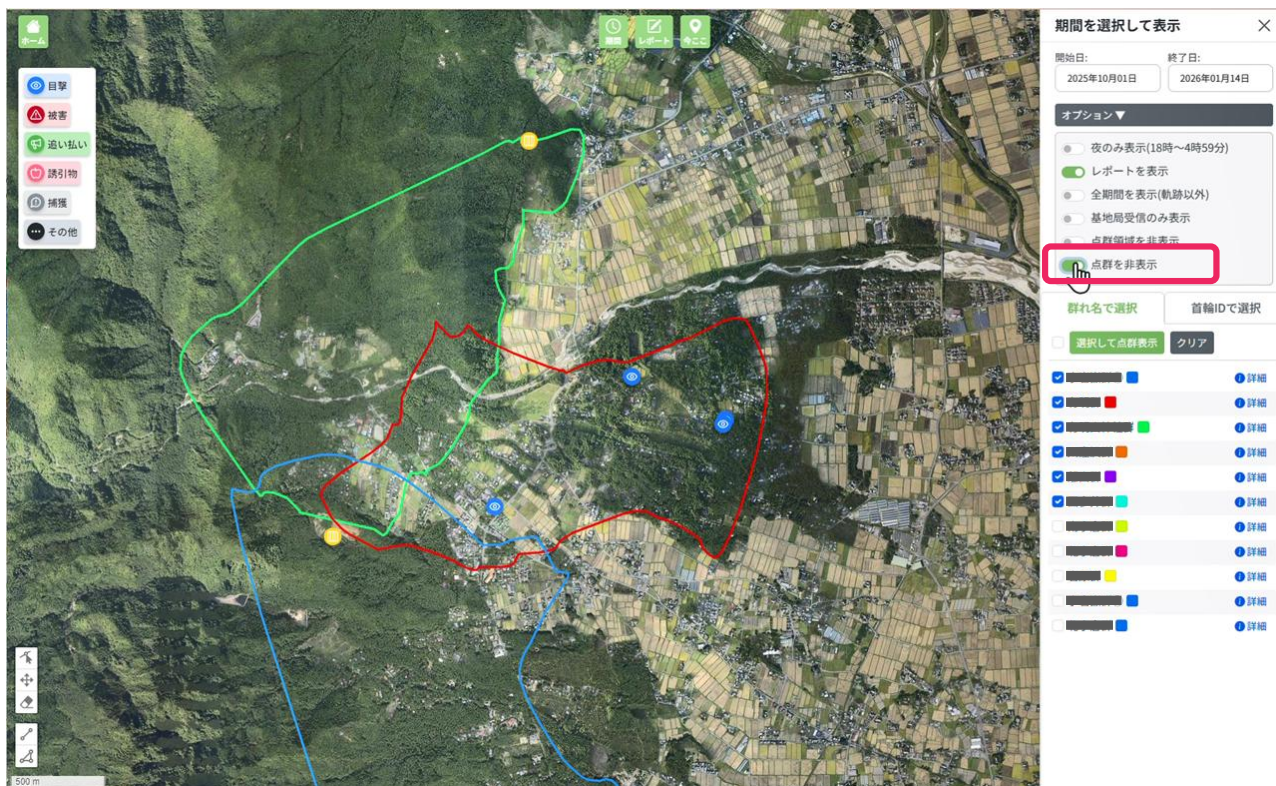


31





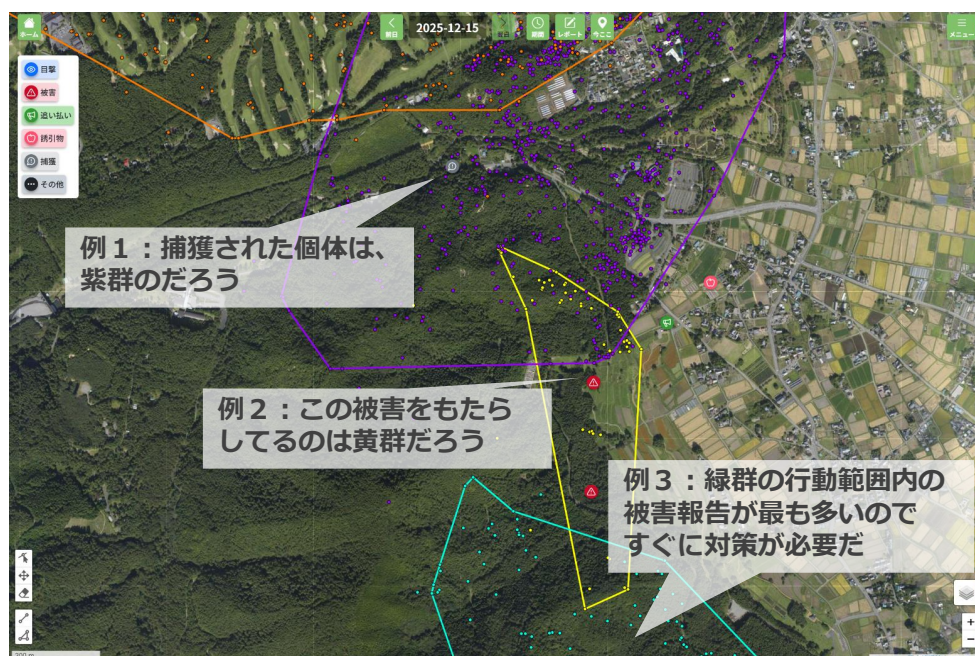




38

群れの行動領域とレポートを見る

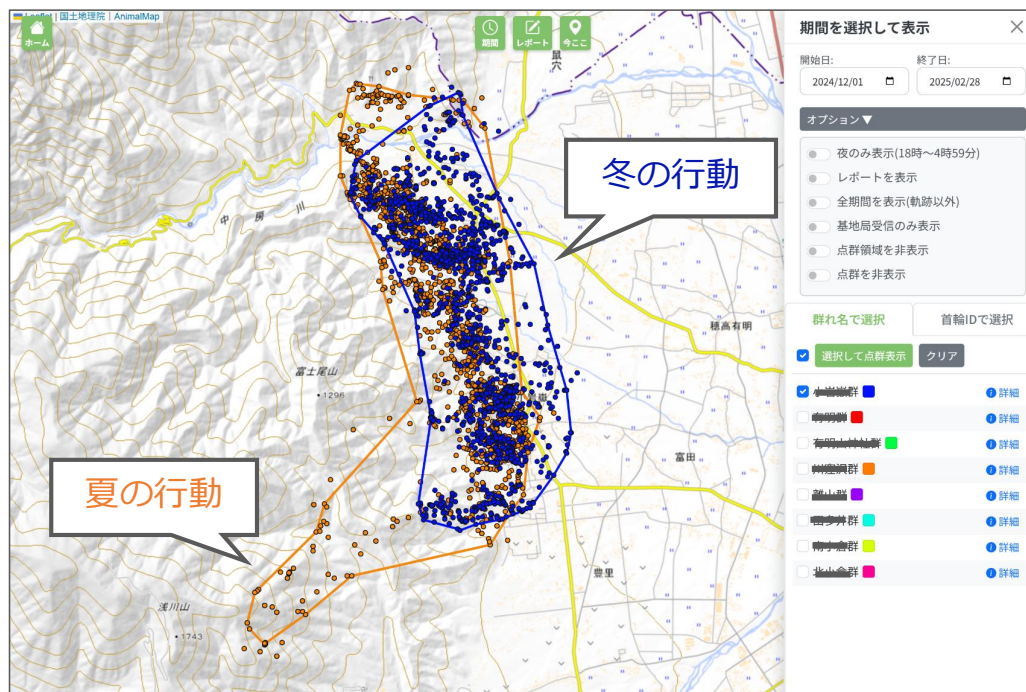
レポートと組み合わせてみることで
群れの管理に役立てられる



一点描領域についてー

本分析では、サル群れが日常的に利用している中核的な活動域（コアエリア）を示すため、統計的フィルタリングを採用しています。この手法により、一時的な異常な動きやデータは、客観的な統計ルールに基づいて「群れのパターンから逸脱した点」と判断され、活動領域から排除されます。したがって、中心エリアから離れていると判断された点は、点描領域（点群領域）には含まれません。

39



同じ群れに対して季節ごとや対策の前後の行動変化がわかる図面が完成します。

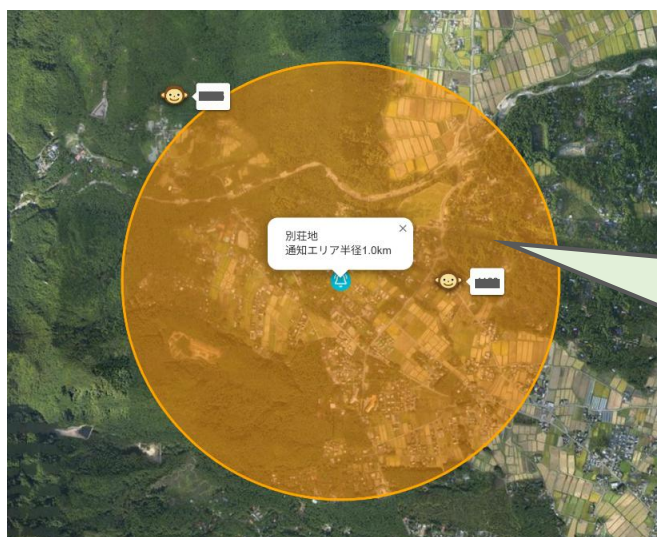
40

動物の接近をメールで通知

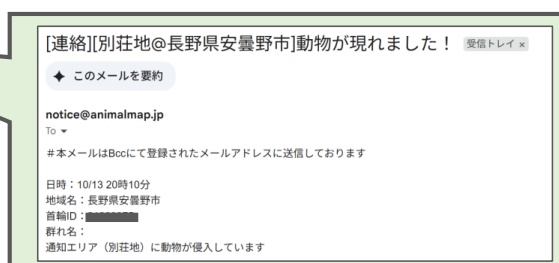
あらかじめ設定しているGPS測位時に、
通知エリア内に首輪装着個体がいた場合に、
メールで通知を送る

※本機能の活用には、基地局が必要です。

通知は、基地局を通じてサルの位置が更新されるタイミング

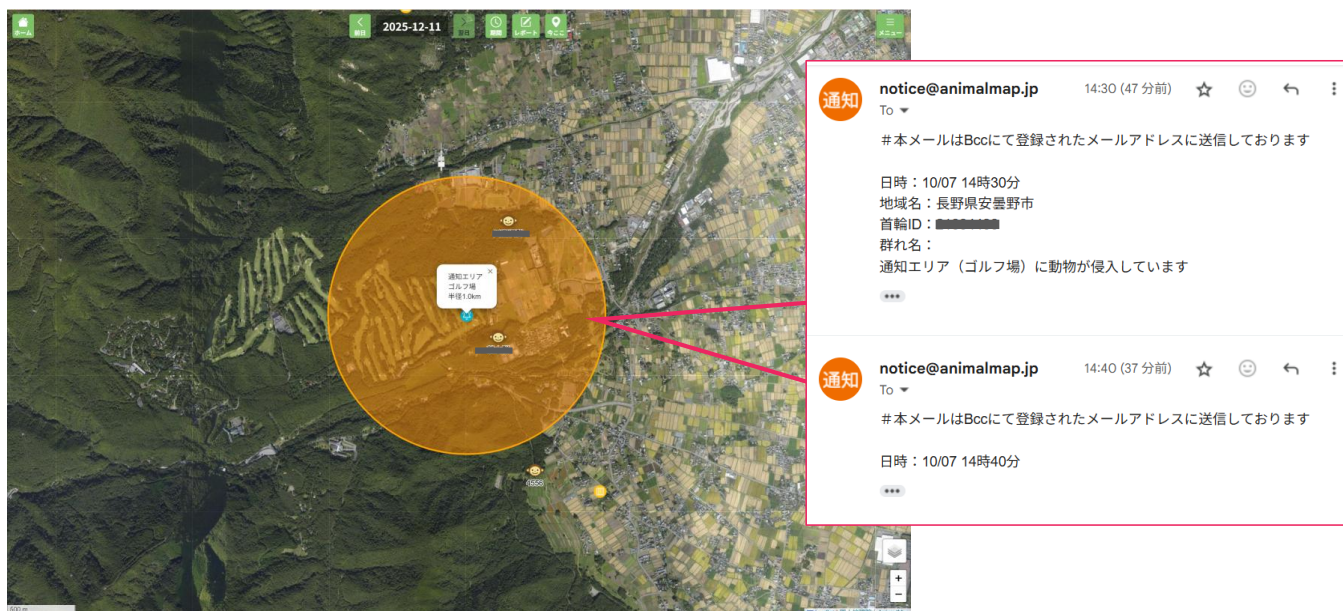


メールの設定は、
管理者アカウントが行います。



41

大型檻や小学校周辺、住宅街などで サル出没情報をメールでいち早くキャッチ



42

サルの接近をいち早く受け取るためには

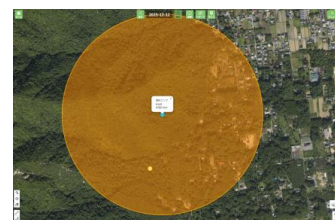
サルの接近通知を「測位頻度」で最適化

GPSの測位間隔によって、
地域に合わせた警戒体制を構築できます。

- **警戒を強める**
30分もしくは15分に1回など、頻度を上げて細かくチェック
- **電池を優先**
2時間に1回など、間隔を空けて長期間運用

通知エリアの必須条件

基地局の電波が届くエリアでのみ利用可能

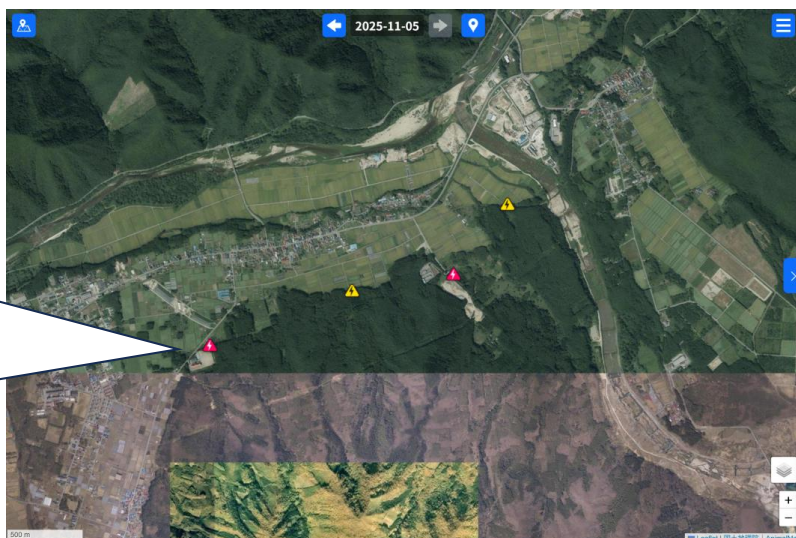


43

電気柵電圧監視システムは、電気柵に設置いただくことで、**ANIMALMAP上で電圧をモニタリング**することができます。また、電圧が低下した際に、**メールで通知**を送る機能も追加されました。



電圧監視センサー



※画面は開発中の物になります。実際のデザインと異なる場合があります。

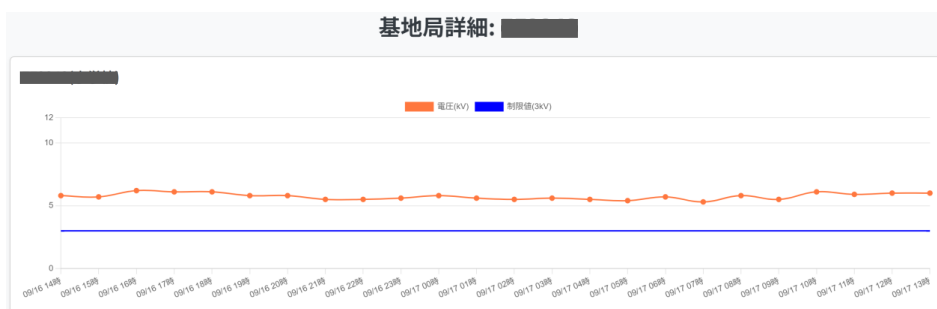
出所：株式会社サーキットデザイン

44

電気柵の電圧をモニタリングできる

※別途、機材の購入が必要です。

正常



むらあり



継続して漏電している可能性あり。メンテナンスに行こう！

※令和8年度リリース予定

- 携帯電波が安定している場所かつ狭い範囲の監視が必要な場所で

基本モデル（LTE）

電源：乾電池

- 携帯電波が届きにくい、広範囲の監視が必要な場所で

親機＋子機セット

親機電源：AC電源（コンセント）

親機＋子機セット

親機電源：ソーラー充電



価格は別途ご相談ください。
事前に電波状況等を確認する調査が必要な場合がございます。

※子機は電圧を測りたい場所ごとに設置が必要です。

※ANIMALMAPを利用の場合、利用料は0円。

※ANIMALMAPを利用していない場合には、設置数に応じてサーバー利用料が発生します。

46

3つのアカウントで情報管理

レポートアカウント

◀ 現行の見るだけアカウント

サポートアカウント

◀ 新規

管理アカウント

◀ 現行の管理者アカウント

※レポート、管理アカウントについては、**パスワードは変わりません。**

※サポートアカウントについて、IDとパスワードは別途お伝えいたします。

関係者の役割にあわせてお使いいただけます

47

アカウントは、3種類

権限	目的	対象
レポート	<ul style="list-style-type: none"> 獣害対策に関する情報共有 地域住民が情報の獣害対策に対する積極性を向上 	地域住民
サポート	<ul style="list-style-type: none"> 調査・活動報告の共有 管理者のサポート（分析等） 	追い払い隊 調査員
管理	<ul style="list-style-type: none"> 獣害対策に関する情報を一括管理 ANIMALMAP上で対策に関する評価し、図面を作成する 	自治体 追い払い隊等の隊長 調査会社

48

アカウントごとの機能一覧表

項目\権限	レポート	サポート	管理
データ閲覧（分析含む）	わな以外	○	○
レポート入力	目撃・被害のみ	○	○
レポート編集		○	○
通知エリア設定		○	○
わな編集・閲覧		○	○
電気柵センサー等の編集			○
群れ（首輪）の登録			○
データアップロード			○
データダウンロード			○
基地局情報編集			○
メール通知設定			○
ホーム画面設定			○

49

地域のサル対策を「見える化」！

- ・ 目撃・被害情報の報告
- ・ サルの位置確認

レポートの入力・データの閲覧は、
アカウントをお持ちの方ならどなたでも可能です
まずは地域の方から共有して対策にいかしましょう

50

ANIMALMAPは公開してよい？

—情報公開事例—

自治体が発行する**広報誌**で
レポートアカウントを公開

※HPでの公開は、セキュリティ上、ご遠慮いただいております。
広報誌をHPに乘せる場合、ID、パスワードは伏せていただきました。



ご利用ください！
「アニマルマップ」

サルの群れはどこに？ 位置を知る一助となるのが、町が導入したサービス「アニマルマップ」です。群れで行動するサルに発信器を付け、GPS（全地球測位システム）で居場所を把握しています。

町民の皆さんも利用できます。群れが近づいている場合は、農作物を早めに収穫したり、早朝・夕暮れ時は特に警戒したりして、役立ててください。

※オスは成長すると群れを出て「ハナレザル」となる個体もいます。アニマルマップではハナレザルの居場所はわかりません。

1 ログイン画面を開く
QRコード
https://www.animalmap.jp/users/sign_in

2 ID・パスワードを入力
ID:
パスワード:
ログイン状態を保存する
ログイン

3 サルのマークをチェック！
※GPS測位ができません、表示されません

51

- リニューアル概要
- 追加機能について
- 管理者の皆様へのお願い（重要）

52

ANIMAL MAPをより活用するために

CIRCUIT DESIGN, INC.

1. 群れの登録
2. 首輪の登録

いずれも地図上のサルマークから見れる情報にリンクします。

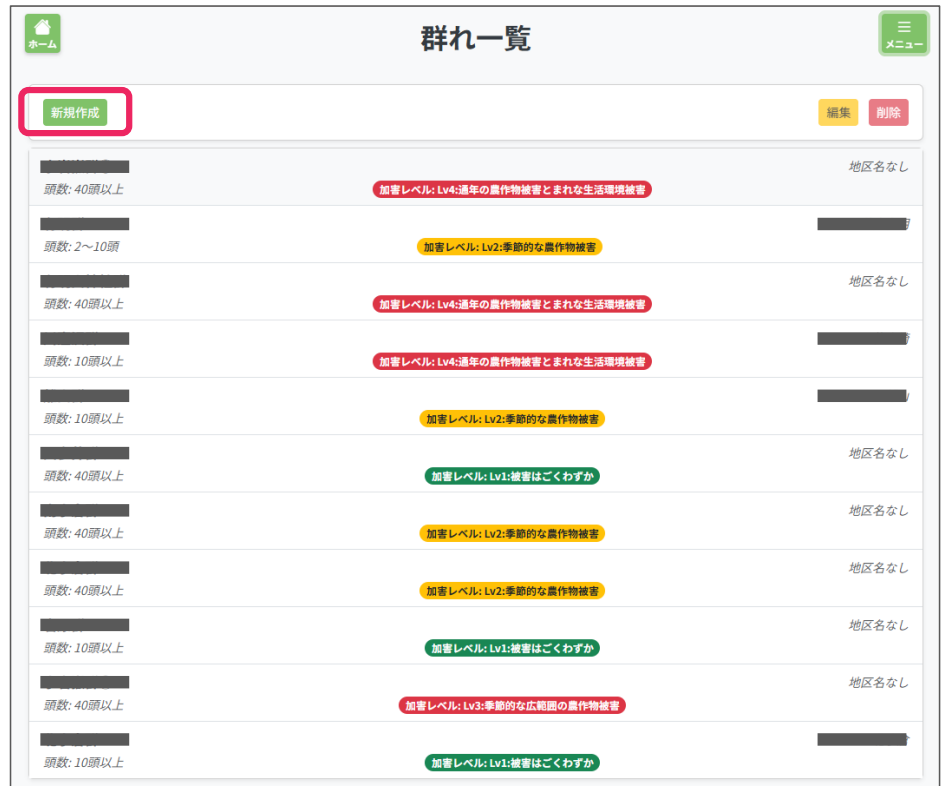


これらの情報から、

- どういった群れなのか
 - 首輪はいつ装着したのか
- などをANIMALMAP上で管理・共有することができます。



53



54

新しい群れを登録

保存

キャンセル

群れの名前

群れの名前を入力

頭数

頭数を選択

1頭

2~10頭

10頭以上

40頭以上

100頭以上

不明

※基本はチェックしない

ここにチェックを入れると、分析する際の群れ一覧には表示されなくなります。

GPS発信器

利用可能なGPS発信器

地域で運用している首輪のID一覧

割り当てる

解除する

該当する首輪を選択し、真ん中の「割り当てる」を押す

地区名

地区名を入力

加害レベル

加害レベルを選択

Lv0:被害なし

Lv1:被害はごくわずか

Lv2:季節的な農作物被害

Lv3:季節的な広範囲の農作物被害

Lv4:通年の農作物被害とまれな生活環境被害

Lv5:深刻な生活環境被害と人身被害の危険性

不明

表示色

色を選択する

分析する際の群れの色になります。※分析画面からでも変更できます。

群れに登録したGPS発信器

群れに登録されている首輪のID一覧

メモ

最後は右上の「保存」を押して完了

55

首輪（個体）情報を登録する

CIRCUIT DESIGN, INC.

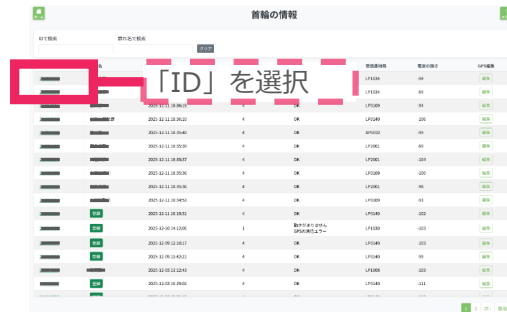
Step1



Step2



Step3



Step4



補足

Step 4 へは、地図上の「サルマーク」→「詳細」でも同じ画面に飛びます。



56

首輪（個体）情報を登録・編集する

CIRCUIT DESIGN, INC.

Step5

詳細情報 ID: [ID]

×

群れ名:

[群れ名]

個体名:

[個体名]

状態:

使用中

アイコン:

首輪IDによる自動表示

メモ:

[メモ]

首輪装着日:

2024/03/13

電池切れ予想:

2026/03/31

首輪脱落日:

年/月/日

最後は「登録」

登録

キャンセル

項目	詳細
群れ名	先に登録した群れ名が選択肢に入っています。
個体名	ID以外の首輪の識別用にご活用ください。
状態	使用中：装着中の状態 未使用：装着前の状態 使用済み：脱落後の状態 ※使用済みになると、一覧では下の方に出てくるようになります。 ※いずれも下記にある首輪の装着日・脱着日を入力すると自動で反映されます。
アイコン	デフォルトは、首輪ID2100～が「サル」、30～が「シカ」です。他にもヤマネコ、クマ等複数のアイコンがございます。
メモ	—
装着日	首輪装着日を入力してください。
電池切れ予想	首輪交換時期の目安としてご活用ください。
首輪脱落日	脱落した日を入力してください。 ※自動的に首輪の状態が「使用済み」になります。 ※間違えた場合には、カレンダーの左下に削除ボタンがありますので、日付をリセットしたうえで、状態を変更してください。

57

アカウントは、3種類

レポートやサポートアカウントでは、一部の機能が制限されています。
関係者それぞれに合ったアカウントを、管理者が判断し伝えてください。

権限	目的	対象
レポート	<ul style="list-style-type: none">・ 獣害対策に関する情報共有・ 地域住民が情報の獣害対策に対する積極性を向上	地域住民
サポート	<ul style="list-style-type: none">・ 調査・活動報告の共有・ 管理者のサポート（分析等）	追い払い隊 調査員
管理者	<ul style="list-style-type: none">・ 獣害対策に関する情報を一括管理・ ANIMALMAP上で対策に関する評価し、図面を作成する	自治体 追い払い隊等の隊長 調査会社

58

リニューアル概要

2026年2月3日（火）以降 リニューアル版にのみつながります。

- ・ **ログイン情報はそのまま**
ログインURLや既存アカウントのID・パスワードに変更はなく、即日利用可能です。
- ・ **使い勝手向上**
アカウントの追加と各アカウントで使える機能が拡張されます。
- ・ **アカウントの関係者への周知・登録作業**
2点、ご対応の程よろしくお願いいたします。

59

ご清聴ありがとうございました。

サーキットデザインは、
皆様とともに、地域の鳥獣被害ゼロと
現場の負担削減を目指します。

今後ともよろしくお願いいたします。